

Avec trois sites, situés à Ris-Orangis, Villebon-sur-Yvette et Étampes, l'E2C Essonne accueille les jeunes de 16 à 25 ans, avec ou sans bac, pour les aider à rentrer dans le monde du travail grâce à des stages et une formation individualisée et rémunérée.

Découvrez en quoi votre contribution a aidé l'E2C Essonne en 2025

Action financée par la Région Île-de-France



L'E2C Essonne a accueilli **355 stagiaires** durant l'année 2025.

57%

De sorties positives post-formation (+1 an)

Emploi de + 2 mois, alternance, formation qualifiante

SORTIES DYNAMIQUES

Emploi de - 2 mois, service civique

5%



Niveau Infra-bac
à l'entrée en formation

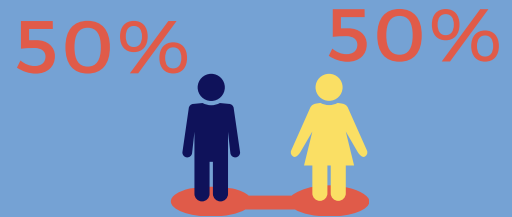


Issus des quartiers politiques de la ville

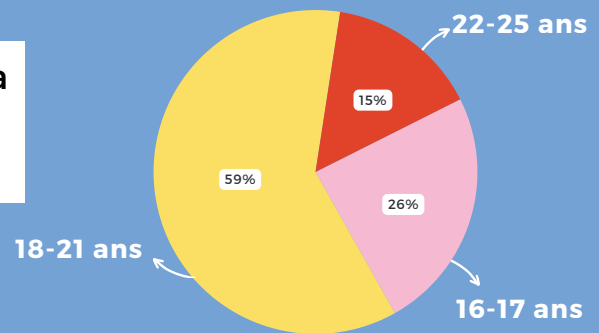


Stagiaires en situation de handicap

Genre des stagiaires accueillis



Âge moyen à l'entrée :
19 ans



6,8 MOIS

Durée moyenne de parcours*

*sur un parcours type de 10 mois

Attestation de Compétences Acquises*

*attestation délivrée par le Réseau E2C France

Suivi en postformation **

**jusqu'à 12 mois après la sortie

Suivez nos actualités sur les réseaux sociaux

